

Alueen arkkitehtuuri saa innoituksensa rautateiden tiilärakenteista. Organiset kortellit tuovat alueelle omaperäisyyttä ja muodostavat tunnistettavan kokonaisuuden sekä ohikulkijoille, että alueen asukkaalle. Yhtenäisen tällisen julkisivun lisäksi kullakin korttelilla on oma värinsä. Sisäpihojen värimaailma pikahtaa näkyviin myös puiston ja radan suuntaisten avausten kautta ja "pitsisen" parvekevyöhykkeen takaa.

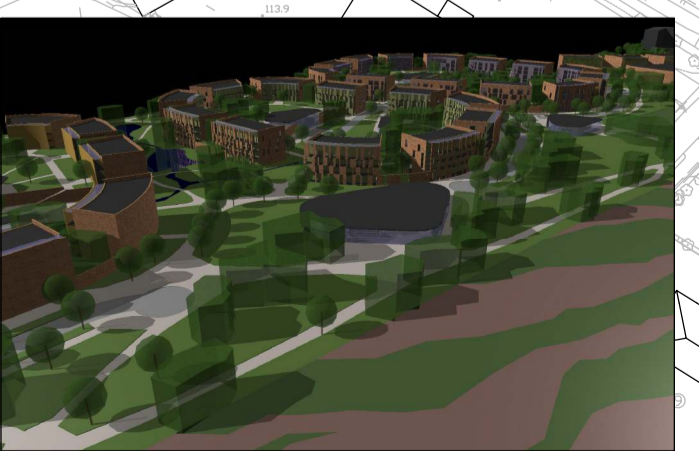
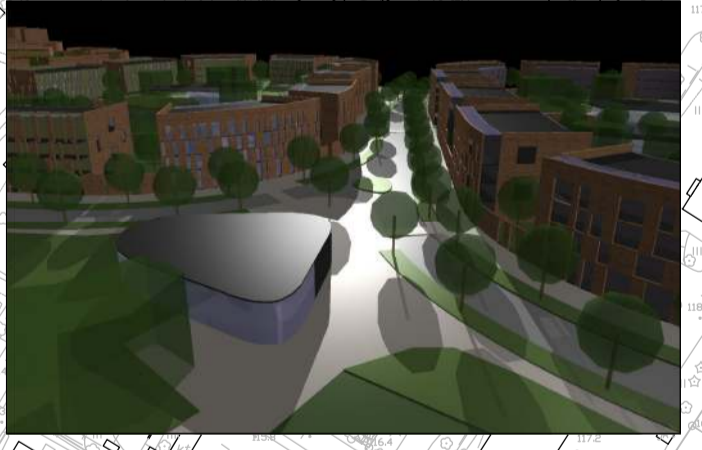
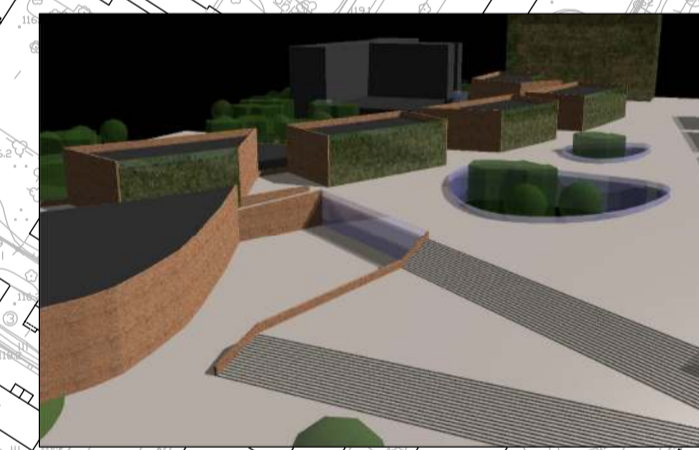
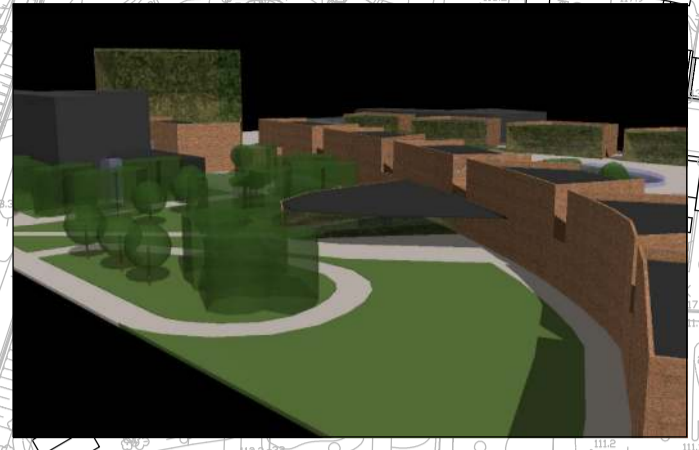
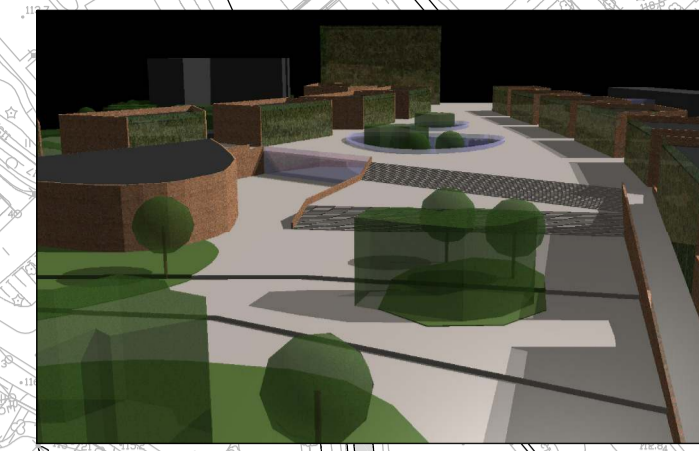
Suurkortellit mahdollistavat vireät sisäpihat. Korttelitalossa on asukkaiden yhteisöitä, kuten kerhotia, sauna, pesula. Pihalle on sijoitettu lisäksi kasviuoneita ja viljelypalstoja. Taloissa on läpi kuljettavat porrashuoneet. Polkupyörän säilytys on heti sisäänkäyntien yhteydessä. Piha jakautuu tällaisesti neljään osaan. Lamellen väleissä on pienet, korotetut taskupihat yhteiseen lähiöleiluun. Kannen päällä on yläpiha korttelitaloineen. Korttelitalo ja kasviuoneet rajaavat pienen sisäntuulokiuon maantasoon. Alapihalle on muotoiltu myös huiveksen keruulla. Kortteleista huiveudet johdetaan laajempiin keruulaisiin (korttelien AK2 ja AK3 välissä sekä KI-korttelissa) ja sen jälkeen imeytyäviksi. Olemassa oleva luonnovesipainanne on hyödynnetty osana vesiaihetta. Läntisin asuinkortteli (AKR 4) on sopeutettu maastokumpareen ympärille.

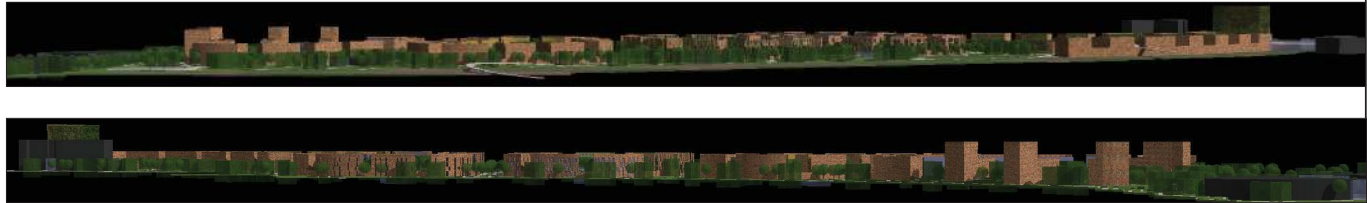
Ratapihan vieressä oleva puistoalue on edullisessa ilmansuunnassa ja muodostaa samalla suojavyöhykkeen junaliikenteen tärinälle. Ratapihan maisemointi "kivipuutarhana" luo visuaalisen jatkkeen puistoalueelle. Maisemointi voidaan toteuttaa ratapiha-alueen uudistamisen yhteydessä. Puistoalueella käytetään muunmuassa perinteisiä radanvarren niitykasveja.

Koulu- ja yrityskampus. Lukiohanke ja toimilarakentaminen on yhdistetty kampukseksi. Osa tiloista voisi olla yhteiskäytössä, jolla luodaan hedelmällistä vuoroaikutusta koulumaailman ja yritysmaailman välillä. Tiloissa voisi toimia myös pieniä startup-yrityksiä ja projektinomiaisia yhteishankkeita. Lukio voisi itsessään profiloitua yritysainotteiseksi, ei ainoastaan kaupallisissa oppiaineissa, vaan laajemmin ajatellen.

Siltakadun suunniteltu kansirakenne jatkuu viuhkamaisena kaupunkiaukiona. Aukiolta avautuu pitkä näkymä suunnittelualueelle. Uusi kevyen liikenteen ylikulku Hyvinkään yhteiskoululta liittyy myös kannen aukioon. Rentto integroituu kokonaisuuteen. Kannella on varattu runsaasti säilytystaskuja polkupyörille. Siltakadun varteen Renton viereen on sijoitettu korkeampaa rakentamista merkitsemään kohtaa, jossa Hankopana haarautuu pääradasta.

Ajoneuvoliikenne asuntopuolelle johdetaan keskitetysti kahden uuden liittymän kautta, joista on suorat yhteydet korttelien pysäköinteihin. Kevyt liikenne on pääosassa. Paikoitus on kansion alla ja laitoissa, osa kadunvarsipysäköintinä.





"VETURI"



VIHERALUEET, KEVYT LIIKENNE JA PYSÄKÖINTI 1/5000

KERROSALASKELMA/ AUTOPAIKAT

| | | | |
|-------|--------|------------|--------|
| C | LUKIO | 12 000 KRM | 120 AP |
| | TOIMIT | 22 400 KRM | 320 AP |
| | RENTTO | 6 000 KRM | 86 AP |
| YHT. | | 40 400 KRM | 526 AP |
| AK 1 | | 18 000 KRM | 200 AP |
| AK 2 | | 16 000 KRM | 178 AP |
| AK 3 | | 17 400 KRM | 193 AP |
| AKR 4 | | 18 300 KRM | 203 AP |
| YHT. | | 69 700 KRM | 774 AP |
| KL | | 5 000 KRM | 50 AP |
| YL | | 1 050 KRM | 11 AP |
| P | | 350 KRM | 5 AP |
| YHT. | | 6 400 KRM | 66 AP |



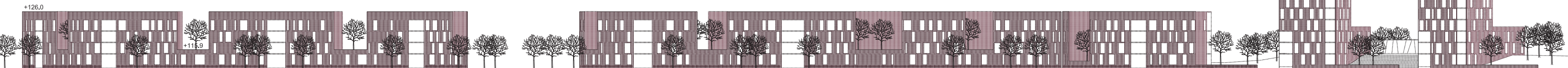
MAANKÄYTTÖKAAVIO 1/2000

2/3

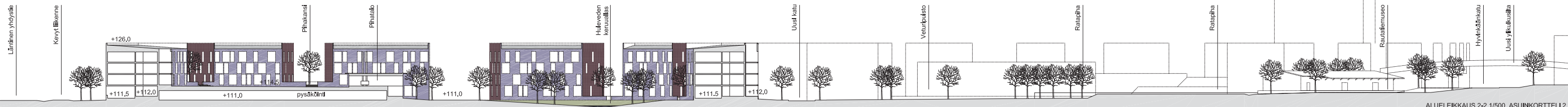
RAKEISUUSKAAVIO, HULEVEDET 1/5000



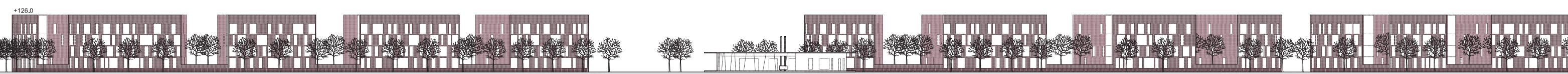
+134.0



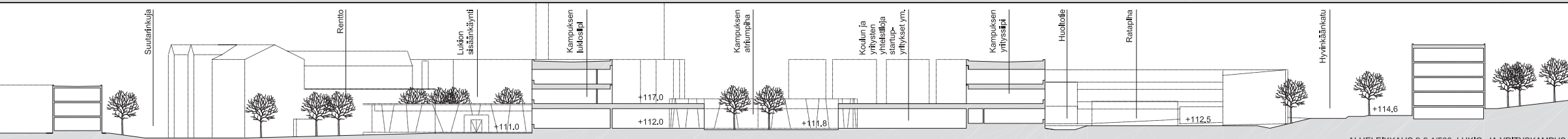
ALUEJULKISIVU LÄNTISELLE YHDYSTIELLE 1/500



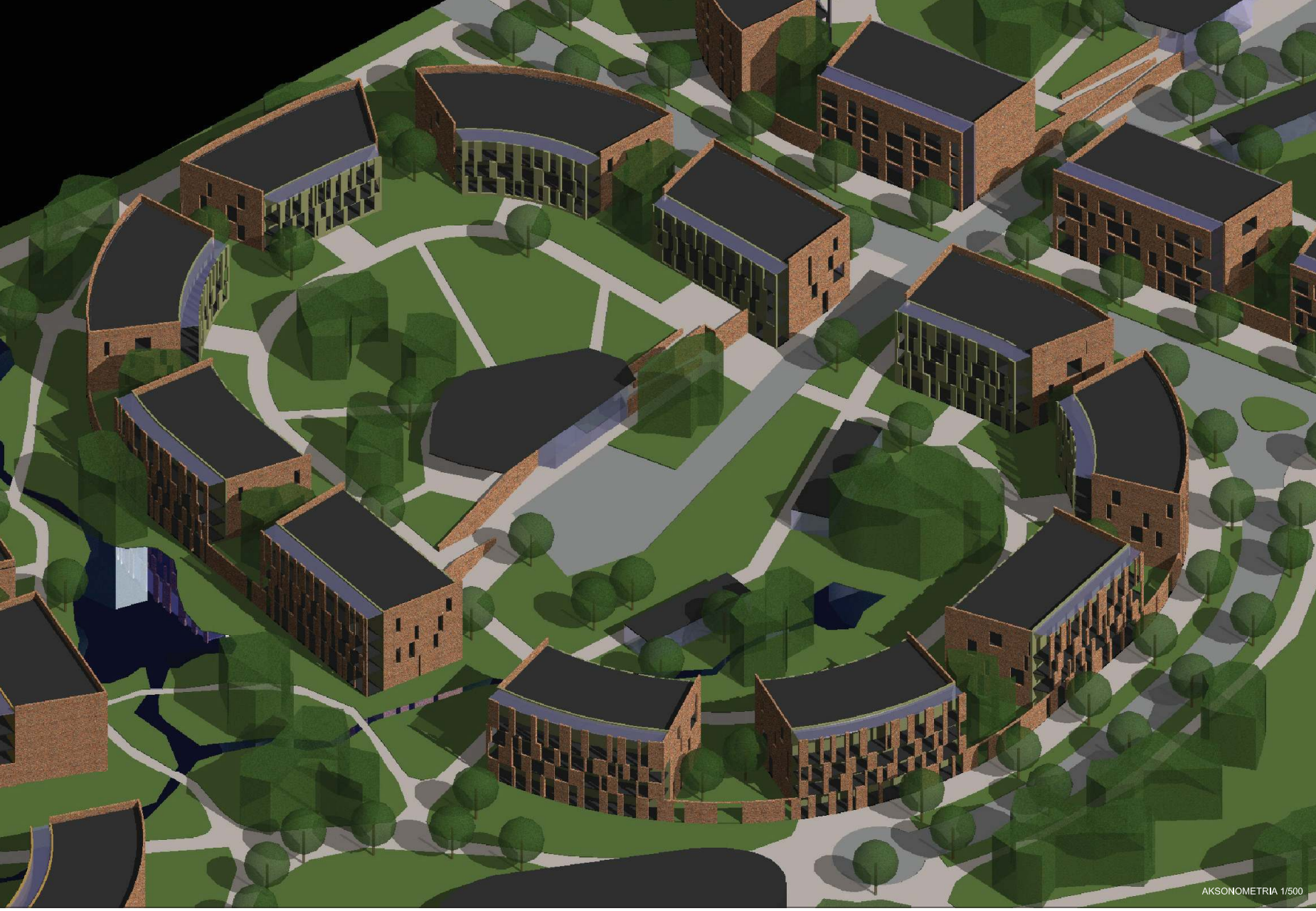
ALUELEIKKAUS 2-2 1/500 ASUINKORTTELI 2



ALUEJULKISIVU RATAPIHALLE 1/500



ALUELEIKKAUS 2-2 1/500 LUKIO- JA YRITYSKAMPUS



AKSONOMETRIA 1/500

SELOSTUS

Alueen arkkitehtuuri saa innoituksensa rautateiden tiiliarkkitehtuurista. Orgaaniset korttelit tuovat alueelle omaleimaisuutta ja muodostavat tunnistettavan kokonaisuuden sekä ohikulkijoille, että alueen asukkaille. Yhtenäisen tiilisen julkisivun lisäksi kullakin korttelilla on oma värinsä. Sisäpihojen värimaailma pilkahtaa näkyviin myös puiston ja radan suuntaisten avauksien kautta ja "pitsisen" parvekevyöhykkeen takaa.

Suurkorttelit mahdollistavat vehreät sisäpihat. Korttelitalossa on asukkaiden yhteistiloja, kuten kerhotila, sauna, pesula. Pihalle on sijoitettu lisäksi kasvihuoneita ja viljelypalstoja. Taloissa on läpi kuljettavat porrashuoneet. Polkupyörien säilytys on heti sisäänkäyntien yhteydessä. Piha jakautuu tilallisesti neljään osaan. Lamellien väleissä on pienet, korotetut taskupihat yhteiseen lähioleiluun. Kannen päällä on yläpiha korttelitaloineen. Korttelitalo ja kasvihuoneet rajaavat pienen sisääntuloaukion maantasoon. Alapihalle on muotoiltu myös hulevesien keruuallas. Kortteleista hulevedet johdetaan laajempiin keruualtaisiin (korttelien AK2 ja AK3 välissä sekä KL-korttelissa) ja sen jälkeen imeytettäväksi. Olemassa oleva luonnonvesipainanne on hyödynnetty osana vesiaihetta. Läntisin asuinkortteli (AKR4) on sopeutettu maastokumpareen ympärille.

Ratapihan vieressä oleva puistoalue on edullisessa ilmansuunnassa ja muodostaa samalla suojavyöhykkeen junaliikenteen tärinälle. Ratapihan maisemointi "kivipuutarhana" luo visuaalisen jatkeen puistoalueelle. Maisemointi voidaan toteuttaa ratapiha-alueen uudistamisen yhteydessä. Puistoalueella käytetään muunmuassa perinteisiä radanvarren niittykasveja.

Koulu- ja yrityskampus. Lukiohanke ja toimitilarakentaminen on yhdistetty kampukseksi. Osa tiloista voisi olla yhteiskäytössä, jolla luodaan hedelmällistä vuorovaikutusta koulumaailman ja yritysmaailman välillä. Tiloissa voisi toimia myös pieniä startup-yrityksiä ja projektinomaisia yhteishankkeita. Lukio voisi itsessään profiloitua yrityspainotteiseksi, ei ainoastaan kaupallisissa oppiaineissa, vaan laajemmin ajatellen.

Siltakadun suunniteltu kansirakenne jatkuu viuhkamaisena kaupunkiaukiona. Aukiolta avautuu pitkä näkymä suunnittelualueelle. Uusi kevyen liikenteen ylikulku Hyvinkään yhteiskoululta liittyy myös kannen aukioon. Rentto integroituu kokonaisuuteen. Kannelle on varattu runsaasti säilytystaskuja polkupyörille. Siltakadun varteen Rentton viereen on sijoitettu korkeampaa rakentamista merkitsemään kohtaa, jossa Hankopaana haarautuu pääradasta.

Ajoneuvoliikenne asuntoalueelle johdatetaan keskitetysti kahden uuden liittymän kautta, joista on suorat yhteydet korttelien pysäköinteihin. Kevyt liikenne on pääosassa. Paikoitus on kansien alla ja laitoksissa, osa kadunvarsipysäköintinä.

KERROSALALASKELMA/ AUTOPAIKAT

| | | | | | |
|------------|------------|--------|----------|------------|--------|
| C | | | | | |
| Lukio | 12 000 krm | 120 ap | | | |
| Toimitilat | 22 400 krm | 320 ap | | | |
| Rentto | 6 000 krm | 86 ap | Yhteensä | 40 400 krm | 526 ap |
| AK 1 | 18 000 krm | 200 ap | | | |
| AK 2 | 16 000 krm | 178 ap | | | |
| AK 3 | 17 400 krm | 193 ap | | | |
| AKR 4 | 18 300 krm | 203 ap | Yhteensä | 69 700 krm | 774 ap |
| KL | 5 000 krm | 50 ap | | | |
| YL | 1 050 krm | 11 ap | | | |
| P | 350 krm | 5 ap | Yhteensä | 6 400 krm | 66 ap |

